

COMPLEJO PANORAMA 2021.

ESTADO DE LAS PRECIPITACIONES AL 4 DE AGOSTO

El siguiente análisis ha sido realizado con información de nuestra Red Agroclima y de Agromet de la Subsecretaría de Agricultura. Antes de revisar los datos debemos aclarar lo siguiente: Los datos meteorológicos puros que en el caso de las precipitaciones utilizan los promedios normales, se trabajan desde el 1 de enero al 31 de diciembre, pero extrapolar esos datos a la temporada o necesidades agrícolas, generan confusión, puesto que para este sector es muy relevante el momento en que ocurre la precipitación; el mejor ejemplo es lo ocurrido en enero de este año con precipitaciones que algunos puntos llegaron hasta los 100 mm y que dañaron fuertemente a la industria de la uva de exportación.

Desde la mirada agrícola para nuestra industria buscamos que las lluvias se concentren entre los meses de Otoño/Invierno y parte de la primavera. Desde esa lógica si tomamos los registros actuales y eliminamos el dato de enero que en términos estadístico genera mucho ruido, podemos tener el valor real del tipo de invierno que estamos registrando hasta la fecha, para la agricultura.

En los siguientes gráficos se analiza el real impacto de la sequía del año 2021 a nivel local comparando el acumulado con y sin enero para Valparaíso, Metropolitana, O'Higgins y Maule.

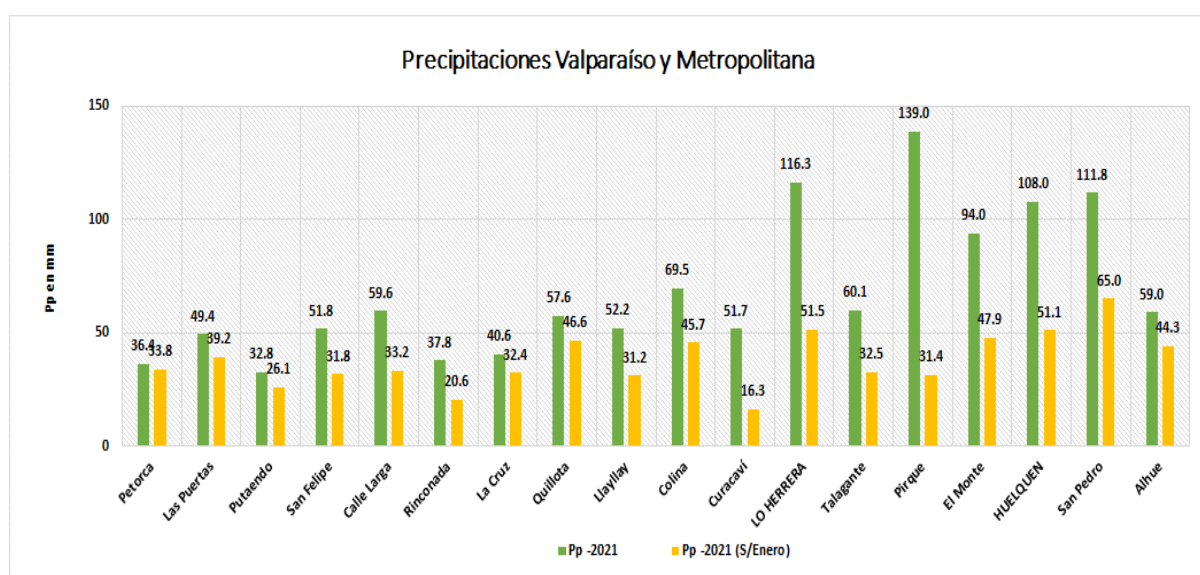


Gráfico N°1.- Análisis del total de precipitaciones con enero y sin enero incluido

Clave: Sin las precipitaciones de enero: amarillo. Con las precipitaciones de enero, verde.

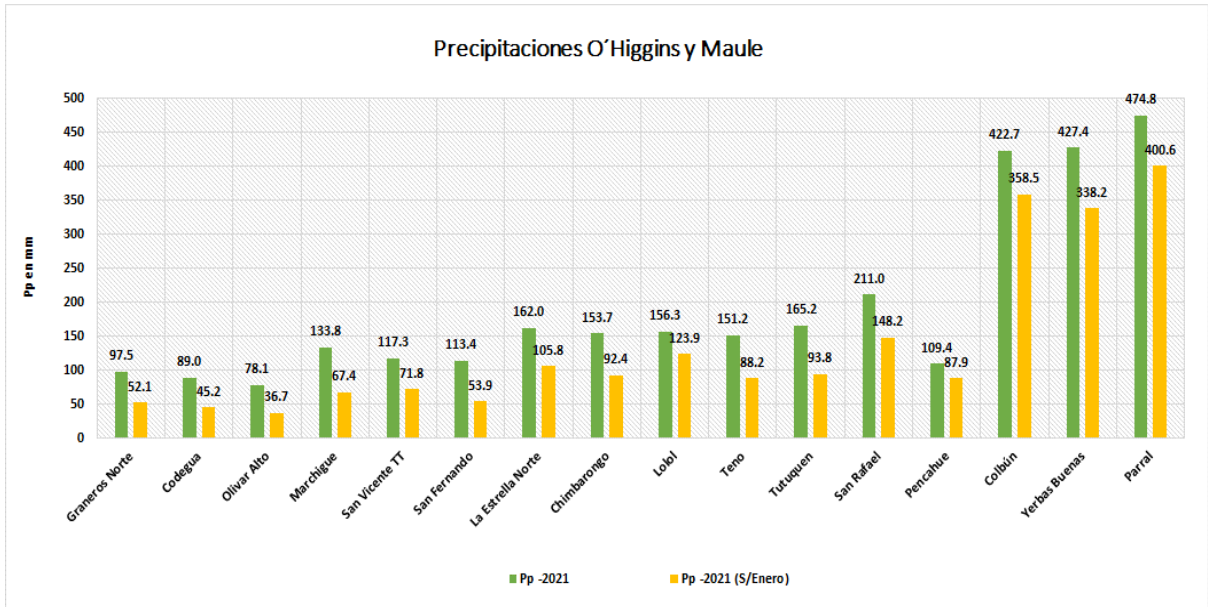
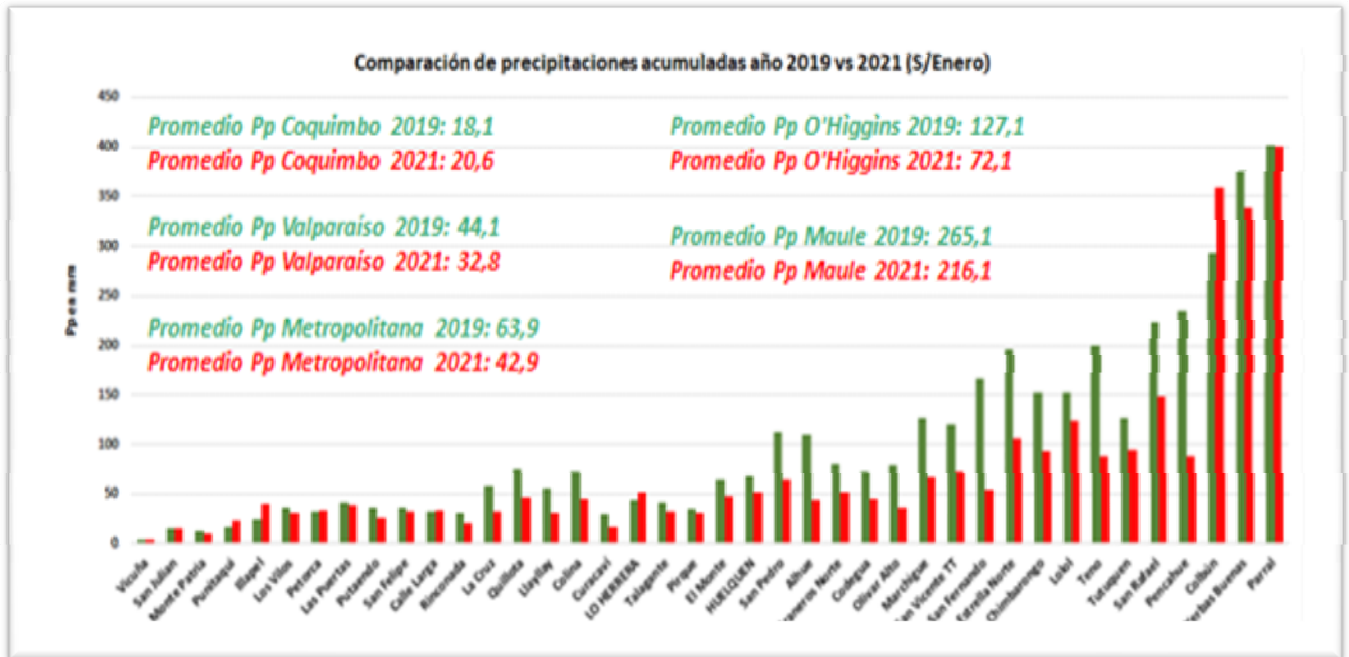


Gráfico N°2.- Análisis del total de precipitaciones con enero y sin enero incluido
Clave: Sin las precipitaciones de enero: amarillo. Con las precipitaciones de enero, verde.

2.- Comparación 2021 con 2019

En la siguiente lámina es posible visualizar el impacto de la sequía comparando 2021 con 2019



Importante es destacar que en la zona centro y sur de Chile el invierno se juega entre junio y agosto, por lo tanto todavía tenemos agosto para sumar mm de agua. Pero no cabe duda que este año se sumará como el doceavo de sequía continua. Debido a los antecedentes es muy importante manejar en detalle la información climática disponible para tomar algunas decisiones, cuando aún tenemos tiempo, además de revisar en detalle sistema de riego y todos los equipos disponibles para ser eficientes en el uso del recurso.

Recuerde que FDF cuenta con cursos sobre operación y puesta en marcha de sistema de riego.